



# FLASH INFO

## Commerce International

Septembre 2009

N°28



Services Commerce International des CCI  
de Tulle et Ussel et du Pays de Brive



### Léger mieux pour l'économie française

Bonne surprise sur le front de l'économie en France. L'Insee a annoncé le 13 août dernier que le PIB français était reparti sur une pente ascendante au 2ème trimestre 2009 (*progression de 0,3%*). Premier signe de croissance, après 4 trimestres consécutifs de recul, expliqué par l'amélioration du solde du commerce extérieur et la bonne résistance des dépenses de consommation des ménages. A noter également que **les exportations corréziennes du 1er semestre 2009 ont augmenté de 20% par rapport au 1er semestre 2008.**

*Merci à toutes les entreprises nous ayant retourné l'enquête du commerce international 2009.*

*Les informations que vous nous communiquez par ce biais nous permettent d'adapter au mieux nos actions à vos besoins.*

### SOMMAIRE

Page 1 :

- Débuter à l'export méthodiquement : Valid' Export et accueil d'un stagiaire RECI

- Les derniers temps forts

Page 2 :

- Réunions - Permanences - Formations

- Journées Pays

- Missions à l'étranger et salons professionnels

Page 3 :

- News

Page 4 :

- News

## Débuter à l'export méthodiquement : - Valid' Export - Accueil d'un stagiaire RECI

Les entreprises **Beleca et Chabrerie Cosmetics** sont venues témoigner le **23 juin** de leur expérience du dispositif d'appui aux entreprises souhaitant se développer à l'international : **Valid'Export**. Au-delà d'un diagnostic, d'une recherche d'information marché export et de la définition d'un plan d'action budgétisé, **ce dispositif leur a avant tout permis de dédramatiser l'export, de franchir des étapes plus vite et surtout plus sereinement, que si elles n'avaient pas été accompagnées par la CCI.**



Pour capitaliser sur ces premiers pas à l'international, rien de mieux que **d'accueillir un stagiaire** formé aux techniques du commerce international et aux langues étrangères pour assurer le suivi de la démarche...

La 3ème session **ReCI, Responsable en Commerce International**, redémarre en ce mois de septembre. Si vous souhaitez accueillir un stagiaire en **contrat d'apprentissage ou de professionnalisation sur 1 an en alternance** (15 jours/15 jours), n'hésitez pas à consulter les CV des candidats à la recherche d'entreprises. **Contact : Laurence NEUVIC - CCI du Pays de Brive : 05 55 18 94 27 ou lneuvic@brive.cci.fr**

## Les derniers temps forts...

### Journée Pays Grande Bretagne - Irlande à Brive le 17 avril

**Pascaline BLUA**, responsable du service appui aux entreprises de la chambre de commerce française en **Grande-Bretagne** et **Marc DEBELS** de la mission économique de **Dublin** ont rencontré une quinzaine d'entreprises corréziennes lors de rendez-vous individuels.



### Journées Pays Etats-Unis - Canada les 13 mars et 10 avril

**Cyrille MARCANT**, responsable du service « Appui aux entreprises » de la chambre de commerce française au Canada, **Thomas THORELLI**, avocat américain, **Antoine GUILLAUD**, expert-comptable et CCEF et **Aurélien GIRAUD**, délégué régional Ubifrance Midi-Pyrénées, ont rencontré en RDV individuels 12 entreprises de la région Limousin.

### Petit déjeuner de présentation Coface - Ubifrance - Oséo le 12 mai

Marie-Claire SARLIEVE, Béatrice LANGELLA, Aurélien GIRAUD et Sébastien CHILLOU ont présenté les **procédures publiques Coface, les produits Ubifrance et Oséo** dédiés au développement des exportations françaises.

### Club International de la CCI de Tulle - Ussel le 28 mai



Une dizaine d'entreprises corréziennes ont participé à ce club sur le thème « L'international à la portée des entreprises corréziennes ». Visite de **Chéri Bibi**, initiation à la **veille** par Cybercorrèze et **dîner** se sont déroulés dans une **ambiance conviviale**.

## Réunions - Permanences - Formations

**Club Commerce International** de la CCI du Pays de Brive le **jeudi 8 octobre** à partir de 18 h. Au programme, une **visite d'entreprise** du secteur agroalimentaire et intervention sur le thème «**Emballage et étiquetage des produits à l'export : ce qu'il faut savoir**». Contact : [Sophie FEVRIER - CCI du Pays de Brive](#)

**Permanences COFACE en Corrèze** les **10 septembre** et **12 novembre** : RDV dans votre chambre de commerce ou dans votre entreprise avec Marie-Claire SARLIEVE, responsable commerciale de la procédure Assurance Prospection en Limousin. **Contacts** : [Karine LAFAYE - CCI Tulle et Ussel](#) ou [Sophie Février - CCI Pays de Brive](#)

**Formation «Boîte à outils à l'exportation»** propose aux collaborateurs des services internationaux, des formations sur les incoterms et les transports internationaux - la douane et la couverture des risques - le crédit documentaire et la lettre de crédit stand-by les **15 octobre, 5 novembre et 3 décembre**. Contact : [Anne SANTOS - Centre de formation continue CCI - Pays de Brive](#) au 05 55 18 94 33

**Club Commerce International** de la CCI de Tulle et Ussel le **jeudi 10 décembre à 18h** sur le thème « **vendre à l'export c'est bien... se faire payer c'est mieux**» pour sécuriser vos paiements à l'international. Contact : [Karine LAFAYE - CCI Tulle et Ussel](#)

**Petits déjeuners en langues étrangères (anglais, allemand ou espagnol)** à la CCI du Pays de Brive **tous les 15 jours les vendredis matins de 8h30 à 10h**. Participez à ces petits déjeuners informels pour pratiquer régulièrement une langue étrangère. La première session en anglais débutera le **25 septembre**. **Pour en savoir plus et vous inscrire** : [Sophie FEVRIER - CCI du Pays de Brive](#)

## Journées Pays

**RDV individuels** de 45 minutes organisés en Limousin avec des chambres de commerce françaises à l'étranger, des missions économiques Ubifrance ou des consultants spécialisés. **Contacts** : [Karine LAFAYE - CCI Tulle et Ussel](#) et [Sophie FEVRIER - CCI du Pays de Brive](#)



**BELGIQUE - LUXEMBOURG - PAYS BAS** le **24 septembre** à la CCI du Pays de Brive en présence de **Catherine ROMEFORT**, responsable du service d'appui aux entreprises de la chambre française de commerce et d'industrie de Belgique, **Ilana KOSKAS**, responsable commerciale et marketing de la chambre française de commerce et d'industrie aux Pays-Bas et **Jean-Charles HIRONDEL**, représentant la mission économique - Ubifrance Luxembourg Belgique.

**ITALIE** le **29 octobre** à la CCI de Guéret en présence de **Chantal PALLIN ZANARDI**, directrice de la chambre française de commerce et d'industrie d'Italie.



**ASIE - Chine, Singapour, Philippines** à la CCI de Tulle et Ussel le **15 décembre** en présence des représentants des chambres françaises de commerce et d'industrie de ces pays.

## Missions à l'étranger et salons professionnels



**Mission de prospection commerciale ARABIE SAOUDITE** (Jeddah et Riyad) du **7 au 12 novembre**, organisée par la CCI de Limoges. **Contact** : [Noury BOUALEM - CCI de Limoges](#) - 05 55 45 15 73

**Stand régional au salon Index de Dubaï** du **14 au 17 novembre**. La CCI de Limoges organise un stand collectif régional sur ce salon de l'habitat et de la décoration pour les entreprises du Limousin. **Contact** : [Noury BOUALEM - CCI de Limoges](#) - 05 55 45 15 73



**Espagne - Salon Alimentaria à Barcelone** du **22 au 26 mars 2010**. Un stand collectif régional d'entreprises agroalimentaires est à l'étude ou à défaut une visite collective. **Contact** : [Sophie FEVRIER - CCI du Pays de Brive](#)

**Mission éco-construction au 1er trimestre 2010**. Une mission régionale est à l'étude sur le thème **éco-construction, éco-matériaux et performance énergétique pour les bâtiments de demain**. Elle réunira différents acteurs régionaux pour les amener à « éco-construire ». Le programme est en cours d'élaboration parmi les pays pressentis : Allemagne, Suisse, Danemark, Suède, Autriche, Grande-Bretagne... **Contact** : [Sophie FEVRIER - CCI du Pays de Brive](#)



## News... News... News... News... News... News...

### Modifications de la réglementation à l'importation en Algérie

Depuis le 4 août 2009, dans le cadre de la loi de finances complémentaire algérienne, le paiement de produits étrangers importés en Algérie s'effectue **obligatoirement** au moyen du **seul crédit documentaire** (pour une valeur FOB supérieure à 100 000 DA et pour les opérateurs économiques de droit privé). Cette loi aborde d'autres sujets, liés entre autres, aux conditions de l'investissement étranger, à la conformité des produits importés... Si vous commercez avec ce pays, n'hésitez pas à nous consulter.

D'autre part, une note de l'entreprise portuaire d'Alger informe les importateurs qu'à compter du 1er octobre, le **Port d'Alger ne recevra plus les navires transportant les cargaisons de rond à béton et bois, de véhicules (car-carriers), de produits alimentaires et marchandises diverses non conteneurisés.**

### Juin 2009, l'assurance prospection COFACE évolue

- sont désormais **éligibles les entreprises dont le chiffre d'affaires est inférieur ou égal à 500 millions d'euros** (150 auparavant) ;

- **la quotité garantie qui passe de 65% à 80%** pour les entreprises ayant bénéficié d'une aide OSEO Innovation dans les 5 dernières années, ou ayant statut de JEI, ou ayant enregistré un brevet au cours des 3 dernières années, ou bénéficiant du crédit d'impôt recherche, ou appartenant aux pôles de compétitivité mondiaux ou labellisées FCPI ;

- le taux de prime passe de 3 à **2%** du budget annuel garanti et de 5 à **4%** en cas de versement d'une avance sur indemnité.

### Ubifrance évolue : Site internet et SIDEX

**Le nouveau site d'Ubifrance et des Missions Economiques est disponible** « *J'ai voulu le site [www.ubifrance.fr](http://www.ubifrance.fr) plus moderne, plus complet, plus interactif pour qu'il soit un véritable outil de travail à destination des entreprises souhaitant se tourner vers les marchés étrangers* » A-M. IDRAC, secrétaire chargée du Commerce Extérieur. N'hésitez pas à créer un compte pour bénéficier d'alertes email, participer aux forums, aux ateliers d'information, aux salons et rencontres à l'étranger...

**SIDEX : soutien financier** pour les déplacements à l'étranger pour **finalisation d'un contrat ou prospection d'un nouveau marché** est forfaitisé depuis juin 2009. Le montant de l'aide varie de 500 à 2000 € en fonction du pays et du type de mission. [www.ubifrance.fr/prestations/aides-a-l-export/sidex.html](http://www.ubifrance.fr/prestations/aides-a-l-export/sidex.html)

### Assurance transport maritime

Une nouvelle version de la police d'assurance pour les marchandises transportées par voies maritimes a été mise en place par la fédération française des sociétés d'assurance (FFSA). Depuis juillet dernier, les marchandises sont garanties depuis l'entrepôt du chargeur jusqu'à celui de leur destinataire. **La protection s'applique donc à la fois au transport et aux opérations de chargement/déchargement.** Auparavant, seul le transport était pris en compte.

La précédente version de cette police d'assurance datait de 1983. En la renouvelant, les membres de la FFSA ont souhaité l'adapter « aux pratiques et usages actuels des assurés, tout en apportant clarté et sécurité juridique ». Les entreprises exportatrices devraient bénéficier automatiquement de cette nouvelle police au fur et à mesure du renouvellement de leurs contrats d'assurance. *Source : [www.lemoci.com](http://www.lemoci.com)*



### CONSILIUM TENDERING :

#### Une plateforme électronique pour les marchés publics européens

Depuis juin 2009, le Conseil de l'UE a mis en place une plateforme électronique pour la passation des marchés publics.

Elle permet aux entreprises européennes de **consulter les appels d'offre** en cours lancés par le Secrétariat général du Conseil de l'UE mais aussi de **télécharger les formulaires** accompagnant l'offre ou la demande de participation et ce, de manière simple, rapide et sécurisée.

Cette plateforme permet également aux fournisseurs inscrits de trouver des éléments-clé relatifs à la **procédure de passation des marchés publics** ou d'être averti des modifications et mises à jour des appels d'offres.

Plus d'informations sur le site : <https://tendering.consilium.europa.eu>

### Statut d'Opérateur Economique Agréé



Statut mis en œuvre depuis plus d'un an, il n'y a actuellement qu'une cinquantaine d'entreprises certifiées OEA à l'échelle nationale.

Les entreprises qui obtiennent le **statut OEA** sont jugées comme **dignes de confiance par les douanes françaises** et bénéficient à ce titre de **procédures douanières facilitées** : réduction du nombre d'informations à communiquer, des contrôles, des délais et priorité donnée aux opérateurs OEA.

Plus d'informations : votre bureau de douane à Brive et <http://www.douane.gouv.fr/page.asp?id=3421>

### Rencontres Acheteurs ONU à Genève

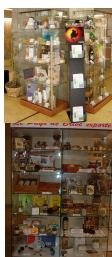
Ubifrance organise les **15 et 16 octobre** 2009 à Genève une rencontre avec les acheteurs des Nations Unies, OMS-HCR-CICR. Ces rencontres permettent aux PME de se positionner sur ces marchés qui, par la taille moyenne des contrats, leur sont parfaitement accessibles. Contact : Isabelle RAUX 01 40 73 35 29

## News... News... News... News... News... News...

### Transport de marchandises : la Suisse s'aligne sur l'UE

Le code communautaire prévoyant pour les échanges de marchandises avec les pays tiers une déclaration à l'avance, la Suisse a signé avec l'UE un accord sur la sécurité du transport de marchandises qui autorise les opérateurs économiques à **ne pas fournir**, aux autorités douanières, de **déclaration électronique** préalable à la circulation de marchandises. En contrepartie, la Suisse effectuera les **mêmes contrôles de sécurité douanière que ceux applicables dans l'UE** à tout le fret en provenance de pays tiers, que ces marchandises soient destinées à l'UE ou non. *Source : Le Moci, juillet 2009.*

### A disposition des entreprises



**Vitrines des produits corréziens exportés :** elles sont situées respectivement dans les halls des CCI du Pays de Brive, de Tulle et Ussel et de la cité administrative à Tulle et **présentent les produits exportés par les entreprises corréziennes.** Une brochure reprenant les coordonnées des entreprises est mise à disposition des visiteurs. Des espaces sont encore disponibles. **Contactez-nous pour y présenter votre société.**

**Annuaire franco-arabe 2009 :** Vos CCI disposent d'un **CD-Rom** en libre consultation sur les **22 pays du monde arabe en français et en anglais.** avec des coordonnées d'entreprises classées par secteur d'activité.

### Candidatures pour emploi

- Titulaire d'un diplôme d'ingénieur en Maîtrise des Risques Industriels et Impacts sur l'Environnement, **Patrick CORDERO** recherche un emploi à l'étranger (VIE, VIA, CDI, CDD). [patrick.cordero@laposte.net](mailto:patrick.cordero@laposte.net)

- Titulaire d'un MBA, **Céline LACHAUD** recherche un poste dans le commerce international, marketing et management. [celinelachaud3@hotmail.com](mailto:celinelachaud3@hotmail.com)

- Titulaire d'une maîtrise en Commerce International et d'une Licence en Marketing et projets internationaux **Emilie COTTE** recherche un emploi dans ces domaines. [cotteemilie@yahoo.fr](mailto:cotteemilie@yahoo.fr)

- Titulaire d'un BTS Commerce International, **Nathaly CHAUVEAU** recherche un emploi dans cette branche. [nathaly.chauveau@yahoo.fr](mailto:nathaly.chauveau@yahoo.fr)

- Diplômée dans les domaines de l'environnement, qualité et sécurité et titulaire d'une licence en relations internationales, **Paula VISEU** recherche un emploi dans ces domaines. [pavis@iol.pt](mailto:pavis@iol.pt)

- De formation ReCI et ayant une expérience d'assistante export, **Fabienne LARIVEE** recherche un emploi dans le commerce international. [fab.larivee@orange.fr](mailto:fab.larivee@orange.fr)

*Si l'un de ces profils vous intéressent, n'hésitez pas à consulter les CV des candidats disponibles à la CCI du Pays de Brive.*  
Contact : Sophie FEVRIER - 05 55 18 05 56

### Graine d'entrepreneurs : Bravo à l'EGC de Brive

En juillet dernier, forts de leur expérience de leader lors du Challenge Destination Entreprise corrézien, **5 étudiants en première année à l'École de Gestion et de Commerce de Brive se sont illustrés lors du Challenge Destination Entreprise qui s'est déroulé au Danemark.** Leur projet d'entreprise (BEE CAR, une agence de publicité sur voitures de particuliers moyennant rémunération), pensé de A à Z et présenté au jury de manière originale, les a amenés à la **seconde place du challenge** sur 12 pays européens en lice.



### Des nouvelles du réseau...

**Henri CASTORES** rejoint l'équipe du Limousin à l'export en tant que **Délégué régional Ubifrance.** Il sera basé à la CRCI à Feytiat, à compter du 7 septembre 2009. Tél : 05 55 71 39 40

### Prochaine parution du Flash Info : Janvier 2010



## Vos Contacts

Services Commerce International  
des CCI de Tulle et Ussel et du Pays de Brive



Filières régionales pour l'Allemagne, la Belgique, le Canada, la Hongrie et la République Tchèque

#### > A TULLE :

**Karine Lafaye** - Tél : 0 555 215 507 - Fax : 0 555 215 503  
E.mail : [k.lafaye@tulle-ussel.cci.fr](mailto:k.lafaye@tulle-ussel.cci.fr) - Site internet : [www.tulle-ussel.cci.fr](http://www.tulle-ussel.cci.fr)  
CCI de Tulle et Ussel, Immeuble consulaire de Puy Pinçon, 19001 Tulle Cedex

#### > A BRIVE :

**Sophie Février et Martine Caquineau** - Tél : 0 555 180 556 - Fax : 0 555 189 402  
E.mail : [sfevrier@brive.cci.fr](mailto:sfevrier@brive.cci.fr) et [mcaquineau@brive.cci.fr](mailto:mcaquineau@brive.cci.fr) - Site internet : [www.cci.correze.net](http://www.cci.correze.net)  
CCI du Pays de Brive, Immeuble Consulaire, 10 avenue du Maréchal Leclerc 19316 Brive Cedex